



Авторы: Олег ГАВРИЛЬЧЕНКО, директор; Владимир СЕНЮК, руководитель отдела кормовых добавок  
ООО «УКРАИНСКИЙ ТОРГОВЫЙ ДОМ «СТАР», г. Киев

## Особенности уникальной ферментной кормовой добавки «Натузим»: почему она помогает экономить?

**П**рименение кормовых ферментов необходимо для оптимального раскрытия генетического потенциала современных пород сельскохозяйственных животных и кроссов птицы, а также положительно отражается на продуктивности и экономически обосновано. Кормовые ферменты увеличивают уровень обменной энергии, снижают конверсию корма и позволяют использовать более дешевые составляющие корма.

В настоящее время на рынке присутствует широкий спектр кормовых ферментов, как отечественного производства, так и зарубежных.

В странах Америки, Азии и Центральной Африки уже около десяти лет производители сельскохозяйственной продукции успешно используют ферментный препарат Натузим производства австралийского завода «Биопротон» и получают хорошие результаты, в том числе даже в зонах жаркого климата. Теперь можно с уверенностью сказать, что он отлично «работает» и в Украине.

Задачей данной статьи является акцентирование преимуществ Натузима перед другими ферментами, присутствующими на рынке. Прежде всего, ферментный препарат Натузим образован тремя штаммами (*Trichoderma*

*Longibrachiatum or reesei*, *Bacillus subtilis*, *Aspergillus Niger*), продуцирующими шесть энзимных активностей. Такое сочетание позволяет максимально сильно воздействовать на широкий спектр антипитательных веществ, которые присутствуют во всех растительных кормах, а именно, арабосиланов — в пшенице, глюканов — в ячмене, овсе и т.д. Поэтому состав Натузима таков, что он полностью затрагивает структуру клетчатки, воздействуя на все ее антипитательные факторы.

Из состава видно (см. **Таблицу**), что Натузим представляет собой полный ферментный комплекс и является универсальным для всех видов рационов (будь то с преобладанием отрубей или жмыхов и шротов). По сравнению с дру-

гими ферментами отличительной его особенностью также является то, что в его состав входит фитаза.

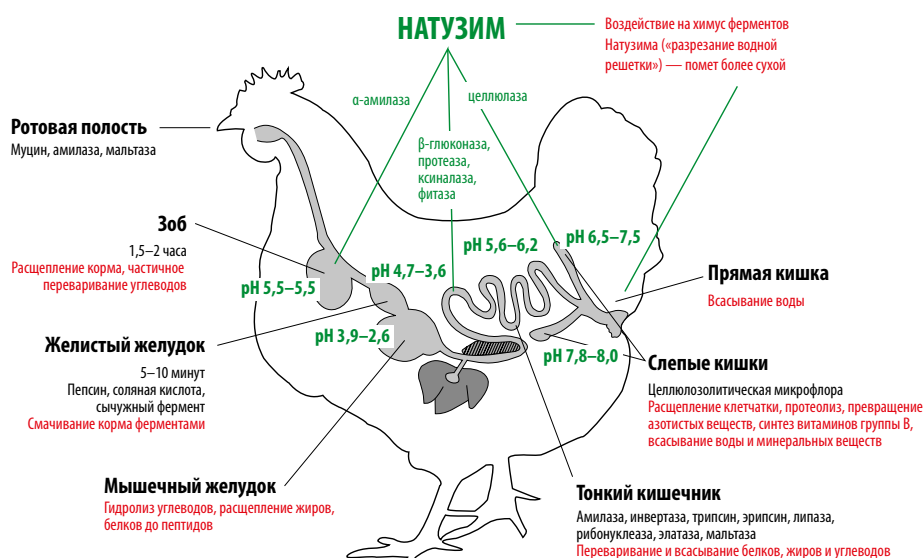
Необходимо отметить, что энзимные активности, входящие в состав данного продукта способны работать в широком спектре pH, термостабильны при воздействии высоких температур в процессе грануляции, а также остаются стабильными в премиксах и комбикормах в течение 24-х месяцев. Это достигается использованием в производстве различных штаммов, микропокрытия и защиты бактерионосителя.

В качестве наполнителя выступает карбонат кальция, который усиливает кости и их рост.

Для различных видов промышленных животных и птицы нормы ввода На-

### Ферментный состав, действие и активность кормовой добавки Натузим

Фермент	Действие	Активность
Целлюлаза	Преобразует клетчатку в глюкозу	6 000 000 ед./кг или 200 000 МЕ/кг
Протеаза	Расщепляет протеины до аминокислот	700 000 ед./кг или 600 000МЕ/кг
Ксиналаза	Гидролизует ксилан в ксилозу	10 000 000 ед./кг или 500 000 МЕ/кг
α-амилаза	Расщепляет крахмал до простых сахаров	400 00 ед./кг или 700 00 МЕ/кг
β-глюконаза	Расщепляет глюканы	700 000 ед./кг или 200 00 МЕ/кг
Фитаза	Высвобождает фосфор, кальций и аминокислоты, хранящиеся в фитатах	600 000 ед./кг или 900 000 МЕ/кг

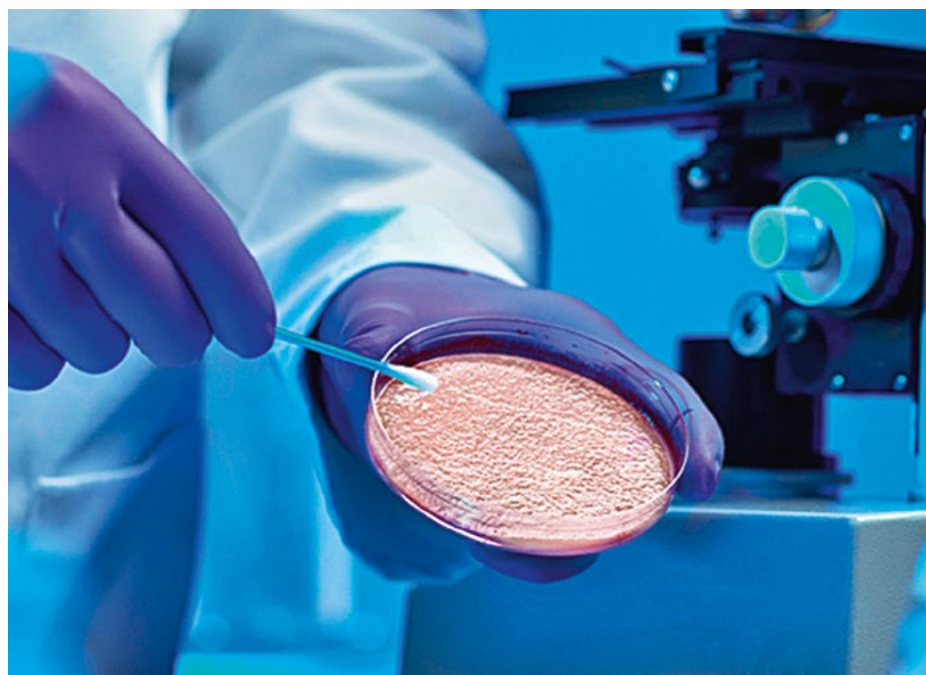


## Действие Натузима в желудочно-кишечном тракте птицы

тузима составляют несколько сот граммов на тонну корма. Такая норма ввода способствует гомогенному смешиванию фермента в составе комбикорма. Она ведет к снижению технологических потерь, т.к. при вводе меньших дозировок (30–50 грамм) какого-либо ферментного препарата небольшие технологические потери являются существенными в итоге.

Биологические свойства Натузима обусловлены тем, что комплекс ферментов, входящих в его состав, улучшает усвоение питательных веществ и использование фосфора, а также других

элементов, таких как кальций, магний, фосфатсодержащие белки и аминокислоты, расщепляет антипитательные вещества, содержащиеся в злаковых и бобовых культурах. В результате действия ферментов снижается вязкость химуса, что улучшает условия для развития полезной микрофлоры кишечника, при этом снижается содержание влаги в помете, уменьшается содержание аммиака в воздухе животноводческих помещений, улучшаются зоогигиенические параметры содержания животных и птицы, что, в конечном счете, приводит к существенной экономии финансов.



**Натузим** — это уникальный многоцелевой ферментный препарат, который **работает сразу по двум направлениям**: разрушение фитатов и расщепление некрахмалистых полисахаридов корма

В Натузиме ферменты и ингредиенты имеют GRAS-статус безвредного вещества по микроорганизмам, соответствуют FCC рекомендациям Кодекса о пищевых химических продуктах. Натузим абсолютно не токсичен, не содержит ГМО, в его состав входят только натуральные продукты.

**Натузим помогает вам сэкономить ваши финансовые ресурсы, потому что:**

- улучшает перевариваемость всех компонентов корма;
- увеличивает содержание обменной энергии рациона на 3–8%, сырого протеина более чем на 2,5%;
- улучшает рост и характеристики животных;
- снижает конверсию корма;
- позволяет использовать более дешевые рационы при получении хороших производственных результатов;
- в рационах может быть снижен уровень жира до 4%;
- уменьшает отложения жира у свиней и бройлеров;
- уменьшает влажность помета/навоза и его запах;
- на 25–50% улучшает поглощение антибиотиков, метионина, лизина и т.д.,
- снижает последствия отъема поросят от свиноматки;
- может использоваться при грануляции и сохраняет свои свойства при температуре до 88°C;
- улучшает усвоение питательных веществ и использование фосфора, а также других элементов, таких как кальций, магний, фосфатсодержащие белки;
- способен «инактивировать» микотоксины в корме;
- улучшает однородность привесов у животных;
- может заменить фосфор или до 21–30% дикальцийфосфата (при этом снижение вывода из организма неусвоенного фосфора достигает 30%), сокращает потребности в кормовых добавках и способствует сокращению расходов;
- улучшает соотношение Ca:P.

Натузим оказывает общий благоприятный эффект на здоровье сельскохозяйственных животных и птицы. **i**

Тел./факс: +38 (044) 492-04-24