

## Разом ми – сила!

За нинішніх обставин в ідеалі з України можна вивозити до 3 млн т зерна на місяць. Але навіть з такими обсягами, питання зберігання залишається відкритим, доки не розблокують морську логістику. Якщо морські порти залишатимуться заблокованими, вже у вересні-жовтні ситуація зі зберіганням зернових стане катастрофічною. За попередніми оцінками експертів, у жовтні в Україні може не вистачити складських приміщень для зберігання врожаю для 10-15 млн тонн.

Важливо задуматись про пошук рішень цієї проблеми вже зараз, тому ми вирішили поспілкуватись з директором проектно-будівельної компанії «ЧИФ», Чумаченко Олександром Сергійовичем, та дізнатись, які є виходи з цієї ситуації.

### «Корми і Факти»:

**Добрий день, Олександр, першим хотілося б задати питання, як змінилося життя компанії за останні три місяці?**

### О.С. Чумаченко:

Звісно це були три місяці випробувань для бізнесу та кожного з нас. Але ми розуміємо, що у ці складні часи бізнес повинен працювати, тому що має працювати тил і бути збережена економіка та фінансова система України. Для нашої країни це має критичне значення. Тому і наша компанія збиралась з усіма силами і продовжує працювати. Співробітники зараз знаходяться в усіх кутках України. Наші хлопці - справжні герої в тилу. Іноді, попри небезпеку, у «броніках» відвідуємо об'єкти та продовжуємо роботу над усіма нашими проектами. Чи не в найгірших умовах опинилися наші аграрні підприємства. Їх бізнес прив'язаний до конкретної території, а роботи в полі чи на фермі не можна відкласти на невизначений термін або перенести, тому ми зараз допомагаємо їм зі всіх сил. Технологи компанії постійно на зв'язку та проводять консультації для наших клієнтів.

### «Корми і Факти»:

**Тепер давайте більш детально поговоримо, чим займається ваша компанія, та чим конкретно вона може бути корисною для аграріїв?**

### О.С. Чумаченко:

«Проектно-будівельна компанія «ЧИФ» успішно реалізовує свої проекти з 2009 року. Діяльність нашої компанії зосереджена на агропромисловому комплексі.

#### Основні послуги – це:

- Проектування елеваторів, комбікормових, масло-екстракційних, борошномельних заводів;
- Поставка обладнання всього комплексу;



- Монтаж технологічного обладнання, пуско-налагоджувальні роботи, навчання персоналу;
- Виготовлення та монтаж металоконструкцій різного виду складності.
- Повний комплекс послуг «під ключ», генпідряд, а також окремі види робіт.

Фхівці нашої компанії спільно із зарубіжними партнерами вивчають інноваційні рішення, перспективні і складні завдання для агропромислового комплексу в цілому. Реконструк-

ція, технічне переоснащення, заміна окремих вузлів в технологічному процесі, нове будівництво в складних умовах, все це і багато іншого реалізовано протягом багатьох років роботи.

### «Корми і Факти»:

**Які саме проекти вже реалізовані? Які компанії з вами співпрацюють?**

### О.С. Чумаченко:

Нам довіряють як невеликі фермерські господарства, так і великі аг-



ні 22 млн т, за нинішньої логістики потрібно 3-4 місяці. Але вже зовсім скоро розпочнеться збір урожаю-2022, який теж потрібно закладати на зберігання. Через війну ми маємо багато пошкоджених елеваторів, силосів та допоміжного обладнання, тому потрібно думати як про будівництво нових, так і про відновлення старих конструкцій. І тут власники елеваторів можуть скористатись можливістю провести реконструкцію застарілого обладнання, або збільшити потужності переробки.

В нашій професії дуже важливо будувати та проектувати зі знанням діла, знанням специфіки галузі. Дуже небезпечно, коли проектуванням займаються люди, які елеватор бачили тільки на картинках і не відчують можливостей модернізації технологічної схеми підприємства. Наша компанія має у штаті провідних спеціалістів, що вміють швидко вирішувати нестандартні питання будівництва та вводити новітні технології в роботу вітчизняної галузі.

Ні для кого не секрет, що однією з характерних для України особливостей є будівництво потужних зерноочисних вузлів на зерносховищах для якісного очищення зерна. Але війна все змінила, і зараз є розуміння, що ринок зберігання рухатиметься у напрямку відходу від великих елеваторів до малих. Через логістичні проблеми альтернативним буде будівництво з урахуванням мінімізації витрат на транспортне перевезення зібраного врожаю, адже зерно краще зберігати якомога ближче до місця збору врожаю. Тому зараз вигідно створювати елеваторну незалежність дрібних та середніх фермерів на місцях, будувати невеликі елеватори на 10-15 тис. т зберігання.

Насправді будівництво елеватора не таке страшне, як здається. Наша компанія пропонує декілька різновидів рішень, що відпрацьовані роками та нові підходи як до проектування надпотужних підприємств так і для фермерських господарств.

рохолдинги України, в числі яких: «Овостар Юніон», «Inter-Edinstvo Holding», «Миронівський хлібопродукт», «Укрландфармінг», «Нібулон» та багато інших. Ви можете переглянути на сайті нашої компанії фото-звіти наших проєктів, таких як: виготовлення проєктної документації для будівництва перевантажувального терміналу з відвантаженням зернових і олійних культур на річковий транспорт ТОВ СП «Нібулон» в с. Тернівка Запорізької області; проєкт, поставка, монтаж обладнання лінії грануляції Van Aarsen компанії ТОВ «Агролайф» в м. Давидів Львівської області; проєктна документація з будівництва зерноочисного комплексу підприємства ТОВ «Мрія» в Сумській області; проєктна документація «Будівництво

завальної ями, ємності для зберігання зерна 500,0 т» в ПП «Агроспаське» Сумської області та багато інших наших вдалих проєктів.

### «Корми і Факти»:

**Які ваші думки щодо ситуації зі зберіганням зернових в Україні, як компанія «ЧИФ» може допомогти нашим аграріям?**

### О.С. Чумаченко:

Я погоджуюсь з думками багатьох експертів, що питання зберігання зернових зараз стоїть гостро, адже ситуація непередбачувана. Через блокування морських портів Україна не може експортувати потрібний обсяг зерна. Щоб вивезти наявні на зберіган-

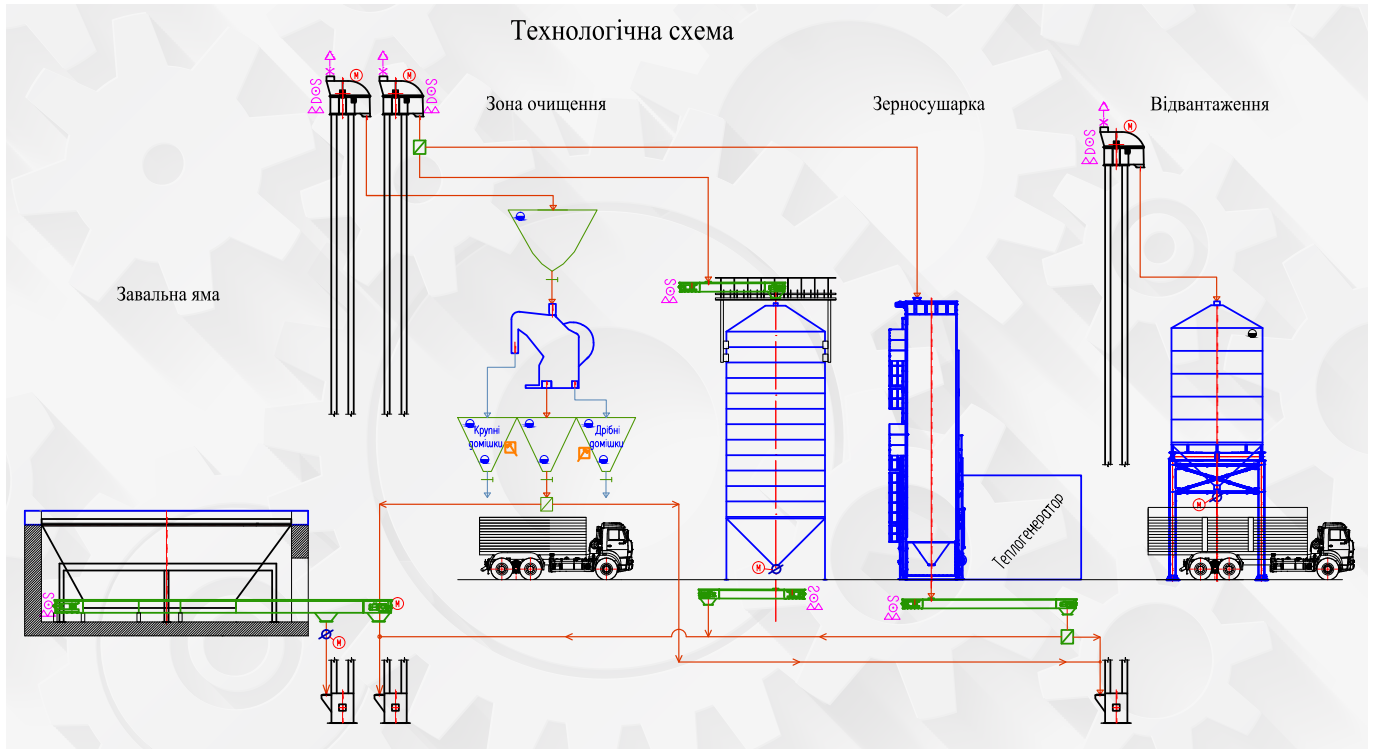
### «Корми і Факти»:

**А як ви вважаєте, які є інші шляхи подолання проблеми зберігання зернових, крім будівництва елеваторів?**

### О.С. Чумаченко:

Вважаю, що одним із виходів з ситуації може бути розвиток переробки та тваринництва, щоб підвищити спо-

Нами розроблено технологічну схему, яка вдовільнила б потреби невеличкого господарства. Підприємство за такою технологічною схемою здатне приймати зерно на завальній ямі, очищувати зернову масу, при чому сепаратор може бути досить високої продуктивності, сушити зерно, тимчасово зберігати в ємності вологого зерна та відвантажити на автомобільний транспорт. «Родзинкою» такого підприємства є використання альтернативного палива для сушарки, адже підведення газу на деякі ділянки є дуже затратним. Також, є можливість під'єднати до цього комплексу транспортний міст і продовжити технологічну схему силосами довготривалого зберігання.



живання зернової групи всередині країни. Україна — це аграрна країна, коли Росія заблокувала наші порти, всі побачили її глобальне значення. Саме наш агросектор є ключовим для ринків десятків країн, тому розвивати переробку в Україні — це справді актуально. І попри складні часи та руйнівні наслідки, Україна повинна стати повноцінним виробником продуктів із доданою вартістю. Тимчасове зняття мит до низки країн — це можливість завоювати нові ринки та підвищити асортимент експортних товарів до всього світу.

### «Корми і Факти»:

**Які саме цікаві рішення може запропонувати ваша компанія в цьому питанні?**

### О.С. Чумаченко:

Компанія «ЧИФ» плідно співпрацює з голландською машинобудівною компанією VAN AARSEN («Ван Аарсен»), яка вже 70 років виготовляє обладнання для будівництва та оснащення високо-

продуктивних заводів з виробництва комбікормів, концентратів та премісів. Разом зі спеціалістами цієї компанії ми вже реалізували чимало вдалих проєктів в Україні. Ринок виготовлення комбікормів - доволі цікава ідея, Україна має великий потенціал щодо розвитку цієї галузі.

Дуже важливим є те, що наша компанія має фахівців з проєктування, монтажників, шеф-монтажників та будівельників. Ці, пов'язані між собою, ланки оптимізують роботу на усіх її етапах. Адже, коли усі спеціалісти з однієї компанії, вони успішно узгоджують усі питання між собою.

Звісно, зараз багато хто боїться інвестувати кошти у великі проєкти, але слід починати з малого. Для початку визначитись з рішенням, послідувати з експертами, послухати поради технологів, а ми в цьому вам з радістю допоможемо.

### «Корми і Факти»:

**Чи багато проєктів наразі вами реалізується?**

### О.С. Чумаченко:

Ми зараз будемо елеватори у Харківській області та на Дніпропетровщині. Робимо проєкт, поставку обладнання, монтаж соєвої лінії на Закарпатті. На Рівненщині зараз клієнт будує комбікормовий завод за нашим проєктом, використовуючи обладнання VAN AARSEN. Також вдало були реалізовані проєкти у Сумській та Чернігівській областях. Зараз ведуться перемовини з реалізації елеваторних потужностей на території Польщі та Словаччини для українських виробників.

### «Корми і Факти»:

**Чи маєте ви побажання для наших читачів?**

### О.С. Чумаченко:

Впевнений, що зараз як ніколи, всім потрібно зібратися з силами та продовжувати працювати кожен на своєму місці. Будувати та відбудувати кожен день, тим самим наближувати нашу країну до перемоги. І ми її обов'язково здобудемо разом, адже разом ми – сила!